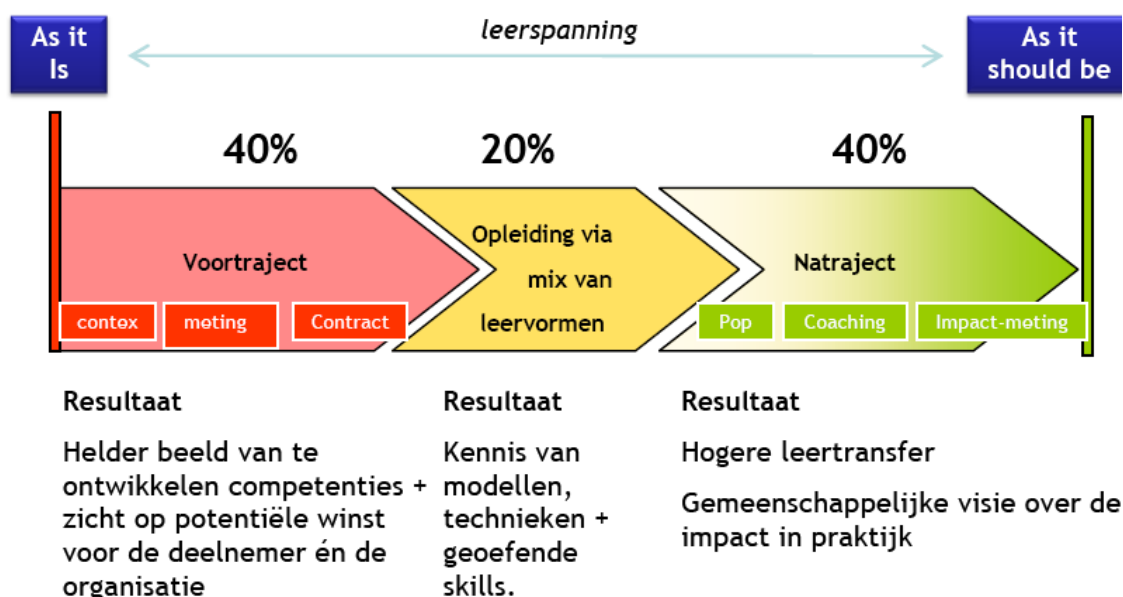


Ontwikkeling van een Training Center binnen de Federale Overheidsdienst Volksgezondheid, Veiligheid van de voedselketen en Leefmilieu (FOD VVVL)

De FOD VVVL bouwt met een goed opgeleid en gemotiveerd team aan een transparant, dynamisch en wetenschappelijk gefundeerd beleid dat zorgt voor ieders gezondheid, een veilige voedselketen en een beter leefmilieu. Om in een goede opleiding te blijven voorzien en het gemotiveerde personeel te behouden, besloot de FOD om met CPM in zee te gaan. Het CPM-voorstel bleek het dichtst aan te leunen bij de noden: binnen een bestaand organisatiemodel het niveau van de trainers en de opleidingen verhogen en een cultuur creëren waarin individuele ontwikkeling en groepsontwikkeling gestimuleerd worden. In dit artikel verduidelijken we het CPM-traject.



Het CPM-traject: een combinatie van strategische keuzes en oplossingen

Stap 1: Strategische keuzes in het business plan

Een leertraject is maar effectief als alle betrokkenen overtuigd zijn van de toegevoegde waarde. Daarom besteden wij tot 40% van onze energie aan het creëren van de juiste context om zo een ontwikkelinterventie maximale vruchtbare grond te geven.

Bij de opstart van dit project werkten we op basis van o.a. managementinterviews een business plan uit. Daaruit konden we een missie formuleren en de doelstellingen voor het Training Center opstellen. Op basis van het FOD-organisatiemodel werden strategische keuzes gemaakt in verband met een kostenefficiënte langetermijnoplossing voor het trainen van de FOD-medewerkers.

Het trainingsaanbod werd mee bepaald door de product/markt-matrix van CPM. Daarin worden enerzijds de verschillende 'diensten' (types programma's, thema's ...) en anderzijds de doelgroepen opgelijst. Deze matrix laat ook toe om de doelstellingen en prioriteiten op korte, middellange en lange termijn te bepalen.

Aan de hand van individuele gesprekken en groepsessies werden de bestaande processen tot op het operationele niveau geanalyseerd en geëvalueerd. Zo kwamen we tot een selectie van mogelijke procesverbeteringen en tot een optimale personeelsformatie. Naargelang de vereiste functies in elke fase van het proces stelden we ook nieuwe functieprofielen op.

Stap 2: Een mix van leervormen

Een didactisch manifest met een functie- en competentieprofiel voor de trainers was de basis voor een praktisch handboek waarin de trainer de 'huisregels' van het Training Center kan volgen. Het is belangrijk dat alle trainers de didactische visie kennen en de nodige competenties ontwikkelen om volgens een gemeenschappelijke, effectieve stijl de opleidingen te verzorgen.

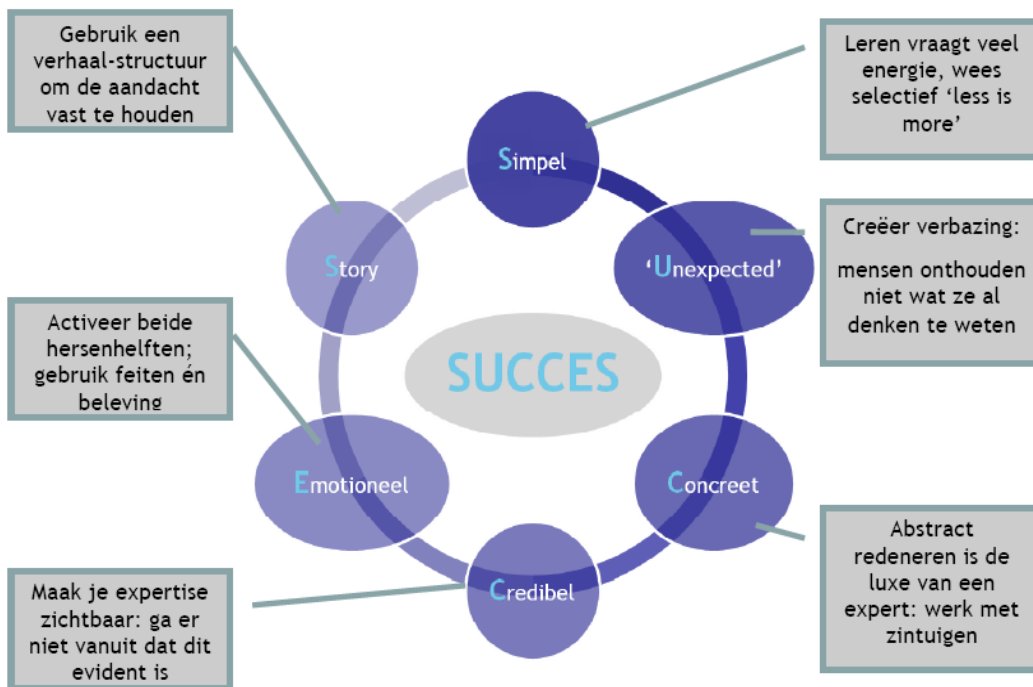
De doelstellingen en de leer- en instructiecultuur van een organisatie vragen om een specifieke mix van leervormen. Zo ook het Training Center. CPM gaat daarbij steeds voor een maximale 'zelfsturing'.

De trainers kregen na observatie in een 'real-life' context een certificaat voor hun graad van bekwaamheid. Zo kon de populatie aan trainers gemakkelijk in kaart gebracht worden, met hun eigen specialiteiten en competenties. Bovendien belooft dit kwaliteitslabel een dynamiek binnen de organisatie die een interne 'community' van trainers stimuleert.

Stap 3: Natraject

De nieuw verworven competenties vragen een gestructureerd proces om ze te verankeren in de organisatiecultuur. Het natraject is dan ook heel belangrijk. Er is een blijvende opvolging via evaluaties van de deelnemers om de kwaliteit van het Training Center te garanderen. Het interne Training Center wordt op lange termijn inzetbaar door een efficiënt train-the-trainer-programma. Via een systematiek van intervisie (peer-to-peer) en individuele training wordt er blijvend aan didactische competentieontwikkeling gedaan.

	CPM Gent	CPM Antwerpen	CPM Brussel	CPM Hasselt
Maatschappelijke zetel	Brusselsesteenweg 74a	Elisabethlaan 1 b4	Mechelsesteenweg 468	Diestersteenweg 239
Brusselsesteenweg 115	9090 Melle-Gent	2600 Berchem-Antwerpen	1930 Zaventem-Brussel	3510 Kermt-Hasselt
9090 Melle-Gent	T +32 9 231 42 42	T +32 3 218 69 27	T +32 2 756 08 10	T +32 11 20 18 52
T +32 9 252 63 58	F +32 9 231 51 27	F +32 3 218 67 72	F +32 2 757 65 75	F +32 11 20 18 53
F +32 9 252 63 59	ghent@cpm-hrm.be	antwerp@cpm-hrm.be	brussels@cpm-hrm.be	hasselt@cpm-hrm.be



In een module 'train the trainer' gebruiken we deze SUCCES-formule als houvast

Maatschappelijke zetel
 Brusselsesteenweg 115
 9090 Melle-Gent
 T +32 9 252 63 58
 F +32 9 252 63 59

CPM Gent
 Brusselsesteenweg 74a
 9090 Melle-Gent
 T +32 9 231 42 42
 F +32 9 231 51 27
 ghent@cpm-hrm.be

CPM Antwerpen
 Elisabethlaan 1 b4
 2600 Berchem-Antwerpen
 T +32 3 218 69 27
 F +32 3 218 67 72
 antwerp@cpm-hrm.be

CPM Brussel
 Mechelsesteenweg 468
 1930 Zaventem-Brussel
 T +32 2 756 08 10
 F +32 2 757 65 75
 brussels@cpm-hrm.be

CPM Hasselt
 Diestersteenweg 239
 3510 Kermt-Hasselt
 T +32 11 20 18 52
 F +32 11 20 18 53
 hasselt@cpm-hrm.be